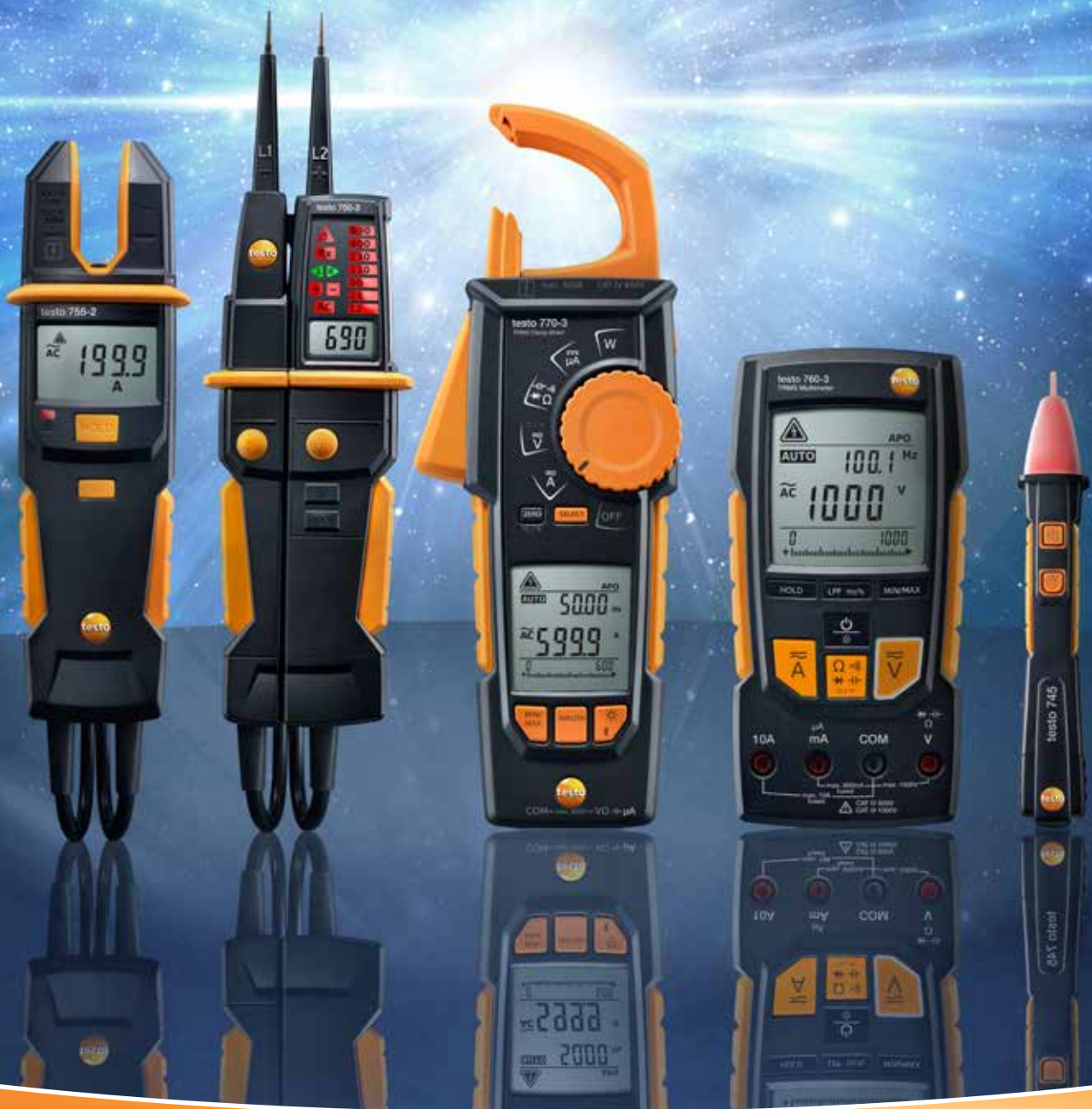


We measure it.



# Новый взгляд на измерение электрических параметров

Проще и безопаснее: новое поколение измерительных приборов Testo

2016

# Передовые технологии из Шварцвальда

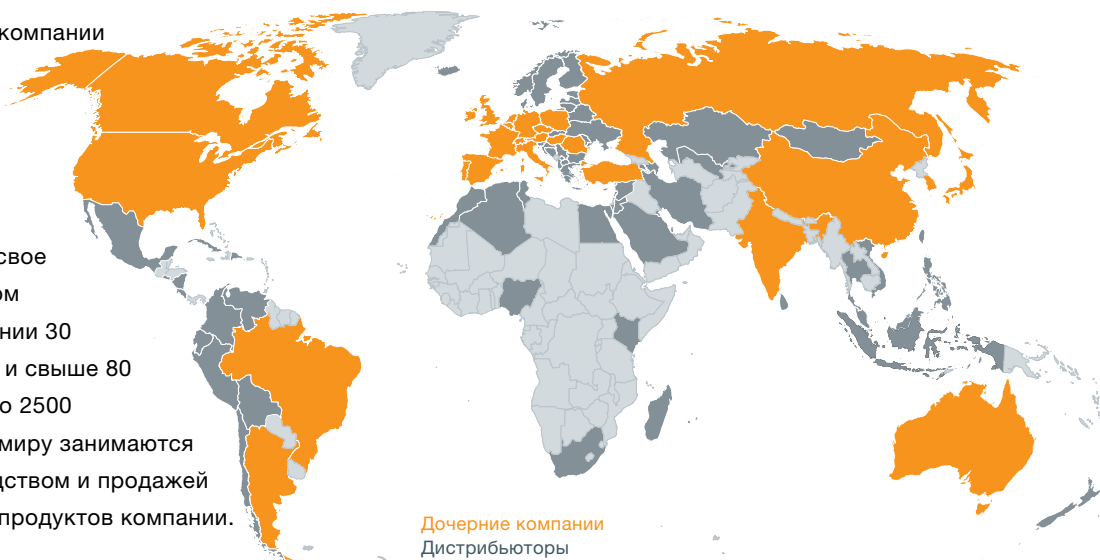


Вот уже более 55 лет компания Testo ассоциируется с инновационными измерительными технологиями, разработанными в Германии. Будучи экспертами в данной области и занимая лидирующую позицию на мировом рынке портативных измерительных приборов, мы поставляем наши высокоточные устройства более чем 650 000 клиентам, занятым в разных секторах, по всему миру. Наши приборы используют для проведения измерений в холодильной отрасли, секторе ОВКВ

и природоохранной области, в промышленности, фармацевтике, при производстве пищевых продуктов, здравоохранении, для анализа дымовых и отработанных газов, мониторинга качества воздуха в помещении, а теперь и в электронике. Продукция компании Testo призвана экономить Ваше время и ресурсы, защищать окружающую среду и здоровье людей, а также улучшать качество производимых товаров и услуг.

## Технологии из Шварцвальда – всему миру

Головной офис нашей компании находится в городе Ленцкирх в Шварцвальде. Однако концерн Testo AG в течение многих лет постоянно расширяет свое присутствие на мировом рынке. Сейчас у компании 30 дочерних предприятий и свыше 80 дистрибьюторов. Около 2500 сотрудников по всему миру занимаются разработкой, производством и продажей высокотехнологичных продуктов компании.



## Наши инновационные технологии – двигатель Вашего прогресса

Требования к измерительным технологиям становятся все более строгими и специфичными. Поэтому для нас ключевая задача состоит в определении требований клиентов в промышленности и коммерческой среде и их постоянном учете при разработке новых технологий. Мы активно ведем собственную научно-исследовательскую

деятельность, что уже в течение многих лет обеспечивает нам лидирующую позицию на мировом рынке. В этой брошюре мы хотим представить Вам результаты наших исследований в области электронных технологий: инновационные измерительные приборы, которые сделают Вашу работу намного безопаснее и эффективнее.

## Новый взгляд на измерение электрических параметров

Инновационные приборы для измерения электрических параметров Testo выделяются среди конкурентов за счет их исключительного удобства в использовании, тем самым задавая новые стандарты интеллектуальных технологий.

Цифровые мультиметры с функцией автоматического распознавания измеряемого параметра, токоизмерительные клещи с уникальным механизмом захвата провода и тестеры напряжения с функцией измерения тока – вот представители нового поколения приборов компании Testo.



Проверка напряжения на тепловом насосе с [testo 755](#).



Измерение тока на наружном блоке кондиционера с [testo 755](#).



Измерение напряжения на наружном блоке кондиционера с [testo 760](#).



Обнаружение ошибок в работе отопительной системы с [testo 750](#).



Измерение напряжения на блоке кондиционера с [testo 770](#).



Проверка напряжения в распаечной коробке с [testo 745](#).

# Автоматическое определение параметра измерения

## Цифровой мультиметр testo 760

Линейка цифровых мультиметров testo 760 включает в себя три модели, позволяющие решить все наиболее важные электротехнические измерительные задачи. Вместо стандартного поворотного переключателя все три модели оснащены функциональными кнопками, что обеспечивает большую надежность и легкость в использовании. Полностью исключен риск выбора некорректных настроек, поскольку параметры измерения определяются автоматически через распознавание разъема подключенного щупа, а также благодаря подсветке соответствующих функциональных кнопок.

Модель testo 760-1 является стандартным прибором для решения практически всех каждодневных измерительных задач. Модель testo 760-2 отличается большим диапазоном измерения силы тока, возможностью измерения истинного СКЗ и наличием фильтра низких частот. Testo 760-3 наряду с функциями, аналогичными двум другим моделям, позволяет проводить измерение напряжения в диапазоне до 1000 В, а также отличается более широкими диапазонами измерения частоты и электрической емкости.



Определение параметра измерения через распознавание разъема подключенного щупа



Удобная современная технология управления с помощью функциональных кнопок вместо стандартно используемого колеса



Измерение истинного среднеквадратического значения



Большой LCD-дисплей с подсветкой

Сравнение моделей цифрового мультиметра	testo 760-1	testo 760-2	testo 760-3
Автоматическое определение параметра измерения	✓	✓	✓
Удобное управление с помощью функциональных кнопок	✓	✓	✓
Подсветка дисплея	✓	✓	✓
Измерение истинного среднеквадратического значения	✗	✓	✓
Диапазон измерения силы тока (мкА)	✗	✓	✓
Наличие фильтра низких частот	✗	✓	✓
Диапазон измерения напряжения до 1000 В	✗	✗	✓



Проверка напряжения в распределительном щитке теплового насоса.



Проверка напряжения в распределительном щитке.



Подготовка к измерению тока ионизации.

# Технические данные/принадлежности

## testo 760-1

testo 760-1, мультиметр, вкл. батарейки и 1 комплект измерительных щупов.

№ заказа **0590 7601**

Цена\*:



## testo 760-2

testo 760-2, мультиметр с функцией измерения истинного СКЗ, вкл. батарейки, 1 комплект измерительных щупов и 1 адаптер для т/п типа К.

№ заказа **0590 7602**

Цена\*:



## testo 760-3

testo 760-3, мультиметр с функцией измерения истинного СКЗ, вкл. батарейки, 1 комплект измерительных щупов.

№ заказа **0590 7603**

Цена\*:



### Принадлежности к testo 760-1/-2/-3

#### № заказа

Магнитное крепление (крюк)	0590 0001
Комплект изолированных зажимов типа "крокодил"	0590 0008
Комплект зажимов типа "крокодил"	0590 0009
Комплект измерительных щупов, 2 мм (угловая вилка)	0590 0010
Комплект стандартных измерительных щупов, 4 мм (угловая вилка)	0590 0011
Комплект стандартных измерительных щупов, 4 мм (прямая вилка)	0590 0012
Комплект удлинителей для измерительных щупов (прямая вилка)	0590 0013
Комплект удлинителей для измерительных щупов (угловая вилка)	0590 0014
Сумка для транспортировки testo 760	0590 0016

Технические данные	testo 760-1	testo 760-2	testo 760-3
Истинное СКЗ	–		✓
Основная погрешность	0.8 %		0.1 %
Диапазон измер. напряжения	от 0.1 мВ до 600 В пост./пер. тока		от 0.1 мВ до 1000 В пост./пер. тока
Диапазон измер. силы тока	от 1 мА до 10 А пост./пер.тока	от 0.1 мкА до 10 А пост./пер. тока	
Диапазон измер. сопротивления	от 0.1 до 40 МОм		от 0.1 до 60 МОм
Диапазон измер. частоты	от 0.001 Гц до 500 кГц	от 0.001 Гц до 30 МГц	от 0.001 Гц до 60 МГц
Диапазон измер. эл. емкости	от 0.001 нФ до 100 мкФ	от 0.001 нФ до 30 000 мкФ	от 0.001 нФ до 60 000 мкФ
Диапазон измер. температуры	–		от -20 до +500°C
Проверка на обрыв цепи			✓
Проверка диодов			✓
Разрядность дисплея	4,000		6,000
Класс перенапряжения	CAT4/300 В CAT3/600 В		CAT4/600 В CAT3/1,000 В
Класс защиты			IP 64
Рабочая температура			-10...+50°C
Температура хранения			-15...+60°C
Габаритные размеры			167 x 84 x 45 мм (Д x Ш x В)
Масса			340 г
Гарантия			2 года
Разрешения			TÜV, CSA, CE
Стандарты			EN 61326-1

### Принадлежности к testo 760-1/-2

#### № заказа

Набор запасных предохранителей 5 x 10 А/600 В	0590 0005
Набор запасных предохранителей 5 x 630 мА/600 В	0590 0007

### Принадлежности к testo 760-2/-3

Адаптер для т/п типа К	0590 0002
Адаптер для зонда измерения силы тока	0590 0003

### Принадлежности к testo 760-3

Набор запасных предохранителей 5 x 10 А/1000 В	0590 0004
Набор запасных предохранителей 5 x 630 мА/1000 В	0590 0006

\*Актуальные цены на приборы и принадлежности уточняйте на сайте [www.testo.ru](http://www.testo.ru)

# Работайте с проводкой **безопасно**

## Токоизмерительные клещи **testo 770**

Три прибора, представленных в линейке токоизмерительных клещей **testo 770** с захватом проводов, оптимально подходят для бесконтактного измерения силы тока даже в труднодоступных местах. Один из двух зубцов клещей целиком задвигается в корпус прибора. Данный уникальный механизм захвата позволяет легко схватить кабель даже в узких распределительных щитках. Надежная работа также обеспечивается за счет автоматического определения параметров измерения: при измерении тока и напряжения все три прибора определяют тип тока: постоянный и переменный, и автоматически выбирают другие параметры, такие как сопротивление, целостность цепи, исправность диода и электрическая емкость.

Модель **testo 770-1** – это стандартный прибор для решения каждодневных измерительных задач, в том числе измерения пускового тока.

Модель **testo 770-2** также имеет диапазон измерения микроампер (мкА) и возможность измерения температуры при помощи адаптера для термопар типа K.

Модель **testo 770-3** дополнительно имеет функцию измерения мощности и модуль Bluetooth.



Уникальный механизм захвата облегчает работу с электрощитками



Автоматическое определение постоянного/переменного тока для измерения силы тока и напряжения



Большой двухстрочный дисплей



Измерение истинного СКЗ



Дополнительные функции: измерение силы пускового тока, мощности и малых токов мкА



Bluetooth-модуль (**testo 770-3**) Возможность работы с приложением **Testo Smart Probes**

Сравнение моделей токоизмерительных клещей	testo 770-1	testo 770-2	testo 770-3
Механизм захвата кабеля Cable-grab™	✓	✓	✓
Автоматическое определение параметров измерения	✓	✓	✓
Двухстрочный дисплей	✓	✓	✓
Измерение истинного СКЗ	✓	✓	✓
Измерение пускового тока	✓	✓	✓
Диапазон измерения мкА	✗	✓	✓
Адаптер для термопары типа K	✗	✓	✓
Bluetooth (приложение <b>Testo Smart Probes</b> )	✗	✗	✓
Измерение мощности	✗	✗	✓



Измерение силы тока в распределительном щитке.



Измерение напряжения в распределительном щитке теплового насоса путем подвешивания прибора.



Подвешивание токоизмерительных клещей к наружному блоку холодильной установки.



## Технические данные/принадлежности

### testo 770-1

testo 770-1, токоизмерительные клещи с функцией измерения истинного СКЗ, вкл. батарейки и 1 комплект измерительных щупов

№ заказа **0590 7701**

Цена\*:



### testo 770-2

testo 770-2, токоизмерительные клещи с функцией измерения истинного СКЗ, вкл. батарейки, 1 комплект измерительных щупов и 1 адаптер для т/п типа К

№ заказа **0590 7702**

Цена\*:



### testo 770-3

testo 770-3, токоизмерительные клещи с функцией измерения истинного СКЗ, вкл. батарейки и 1 комплект измерительных щупов

№ заказа **0590 7703**

Цена\*:



#### Принадлежности

#### № заказа

Адаптер для терморезистора типа К (только для testo 770-2/-3)	0590 0021
Комплект изолированных зажимов типа "крокодил"	0590 0008
Комплект зажимов типа "крокодил"	0590 0009
Комплект стандартных измерительных щупов, 4 мм (угловая вилка)	0590 0011
Комплект стандартных измерительных щупов, 4 мм (прямая вилка)	0590 0012

Технические данные	testo 770-1	testo 770-2	testo 770-3
Истинное СКЗ		✓	
Основная погрешность	0.8 %		0.1 %
Диапазон измер. напряжения	от 1 мВ до 600 В пост./пер. тока		
Диапазон измер. силы тока	от 0.1 до 400 А пост./пер. тока		от 0.1 до 600 А пост./пер. тока
Измерение мощности		-	✓
Диапазон измер. мкА	-	от 0.1 до 400 мкА пост./пер. тока	
Диапазон измер. сопротивления	от 0.1 Ом до 40 МОм		от 0.1 Ом до 60 МОм
Диапазон измер. частоты	от 0.001 Гц до 10 кГц		
Диапазон измер. емкости	от 0.001 мкФ до 100 мкФ		от 0.001 мкФ до 60,000 мкФ
Диапазон измер. температуры	-	от -20 до +500°C	
Bluetooth и приложение testo Smart Probes		-	✓
Проверка на обрыв цепи		✓	
Проверка диода		✓	
Разрядность дисплея	4,000		6,000
Класс перенапряжения		CAT4/600 В CAT3/1,000 В	
Рабочая температура	-10...+50°C		
Температура хранения	-15...+60°C		
Габаритные размеры	243 x 96 x 43 мм (Д x Ш x В)		
Масса	378 г		
Гарантия	2 года		
Разрешения	TÜV, CSA, CE		
Стандарты	EN 61326-1, EN 61140		

#### Принадлежности

#### № заказа

Комплект удлинителей для измерительных щупов (прямая вилка)	0590 0013
Комплект удлинителей для измерительных щупов (угловая вилка)	0590 0014
Сумка для транспортировки testo 755 / testo 770	0590 0017



Bluetooth +

мобильное приложение

Скачайте приложение testo Smart Probes бесплатно с:



\*Актуальные цены на приборы и принадлежности уточняйте на сайте [www.testo.ru](http://www.testo.ru)

# Легкое считывание показаний под любым углом

## Тестер напряжения testo 750

Три модели, представленные в линейке тестеров напряжения серии testo 750, являются первыми приборами в своем классе с полностью светодиодным дисплеем. Показания на дисплее остаются видимыми при просмотре под любым углом, кроме того благодаря уникальной волоконной оптике дисплея обеспечивается оптимальное измерение напряжения. Все три модели соответствуют требованиям стандарта EN 61243-3:2010 и требованиям по обеспечению безопасности согласно CAT4.

Приборы выполняют все наиболее важные функции для проведения проверки на обрыв цепи, измерения напряжения и вращающегося магнитного поля.

Testo 750-2 подходит для измерения однополюсного напряжения и оснащен фонариком, а также функцией защитного отключения. Благодаря сигналу вибрации при нажатии на кнопку запуска, случайное включение измерения не останется незамеченным.

Testo 750-3 дополнительно оснащен ЖК-дисплеем для отображения текущих показаний.



Четкий запатентованный дисплей с большим углом обзора и использованием оптоволоконной технологии



Специальное кольцо, препятствующее выскальзыванию, для обеспечения надежности захвата прибора

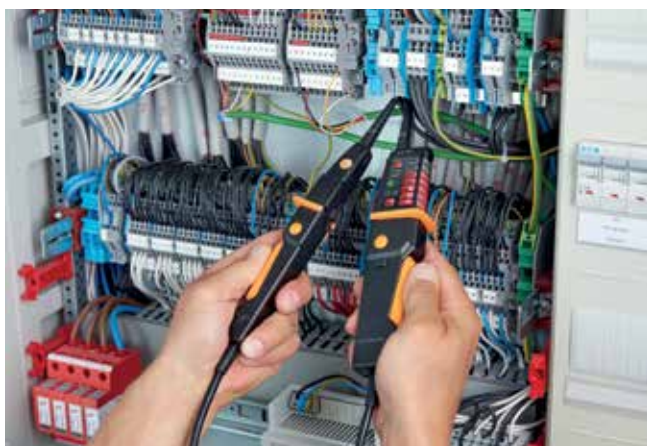


Эргономичная рукоятка



Подсветка места замера

Сравнение моделей индикатора напряжения	testo 750-1	testo 750-2	testo 750-3
Запатентованный полностью светодиодный дисплей	✓	✓	✓
Оптоволоконная технология для оптимальной индикации напряжения	✓	✓	✓
Специальное кольцо, препятствующее выскальзыванию	✓	✓	✓
Эргономичная рукоятка	✓	✓	✓
Соответствие DIN EN 61243-3:2010	✓	✓	✓
Подсветка места замера	✗	✓	✓
Проверка однополюсной фазы	✗	✓	✓
Функция защитного отключения	✗	✓	✓
Дополнительный LCD-дисплей	✗	✗	✓



Измерение напряжения в распределительном щитке.



Измерение напряжения на компрессоре.



Измерение напряжения на бойлере.



## Технические данные/принадлежности

### testo 750-1

testo 750-1, тестер напряжения, вкл. батарейки, защитный чехол для измерительных наконечников и колпачки для измерительных наконечников

№ заказа **0590 7501**

Цена\*:



### testo 750-2

testo 750-2, тестер напряжения, вкл. батарейки, защитный чехол для измерительных наконечников и колпачки для измерительных наконечников

№ заказа **0590 7502**

Цена\*:



### testo 750-3

testo 750-3, тестер напряжения, вкл. батарейки, защитный чехол для измерительных наконечников и колпачки для измерительных наконечников

№ заказа **0590 7503**

Цена\*:



Технические данные	testo 750-1	testo 750-2	testo 750-3
Измерение напряжения	от 12 до 690 В пост./пер. тока		
Проверка на обрыв цепи	< 500 кОм		
Измерение вращающегося магнитного поля	от 100 до 690 В пер. тока при 50/60 Гц		
Проверка однополюсной фазы	–	от 100 до 690 В пер. тока при 50/60 Гц	
УЗО/Функция защитного отключения	–	✓	✓
ЖК-дисплей	–	–	✓
Подсветка точки замера	–	✓	✓
Класс перенапряжения	CAT4/600 В CAT3/1000 В		
Класс защиты	IP 64		
Рабочая температура	-10...+50°C		
Температура хранения	-15...+60°C		
Габаритные размеры (ДхШхВ)	270 x 65 x 35 мм	270 x 70 x 35 мм	
Масса	230 г	295 г	
Гарантия	2 года		
Разрешения	TÜV, CSA, CE		
Соответствие стандартам	EN 61243-3:2010		

### Принадлежности

### № заказа

Сумка для транспортировки testo 750

0590 0018

\*Актуальные цены на приборы и принадлежности уточняйте на сайте [www.testo.ru](http://www.testo.ru)

# Тестер напряжения, измеряющий силу тока

## Тестер тока/напряжения testo 755

Обе модели, представленные в линейке testo 755, представляют собой тестеры напряжения, соответствующие действующим требованиям стандарта, которые также позволяют измерять силу тока. Это означает, что данные приборы подходят для решения практически всех каждодневных электротехнических измерительных задач. При каждом использовании прибор автоматически выбирает соответствующие настройки, что предотвращает риски, связанные с выбором некорректных настроек. Оба тестера выполняют все функции, необходимые для определения наличия/отсутствия напряжения, измерения силы тока и сопротивления, а также проведения проверки на обрыв цепи.

Кроме того, встроенный фонарик позволяет подсвечивать неосвещенные места замера. В случае повреждения щупы можно легко заменить на новые, а значит, нет необходимости приобретать новый прибор.

Модель testo 755-2 отличается более широким диапазоном измерения силы тока – до 1,000 В – и специальными функциями, такими как проверка однополюсной фазы и измерение вращающегося магнитного поля.



Автоматическое определение параметров измерения



Сертифицирован в соответствии с DIN EN 61243-3:2010



Результаты измерения без необходимости переключения или дополнительного выбора параметра



Подсветка места замера



Сменные щупы

Сравнение моделей индикаторов тока/напряжения	testo 755-1	testo 755-2
Сертификация DIN EN 61243-3:2010	✓	✓
Автоматическое определение параметров измерения	✓	✓
Подсветка места замера	✓	✓
Сменные щупы	✗	✓
Диапазон измерения напряжения до 1000 В	✗	✓
Проверка однополюсной фазы	✗	✓
Измерение вращающегося магнитного поля	✗	✓

## Технические данные/принадлежности

### testo 755-1

testo 755-1, тестер тока/напряжения, вкл. батарейки и щупы

№ заказа 0590 7551

Цена\*:



### testo 755-2

testo 755-2, тестер тока/напряжения, вкл. батарейки и щупы

№ заказа 0590 7552

Цена\*:



### Технические данные

testo 755-1    testo 755-2

Диапазон измерения напряжения	от 6 до 600 В пост./пер. тока	от 6 до 1,000 В пост./пер. тока
Диапазон измерения силы тока	от 0.1 до 200 А пер. тока	
Диапазон измерения сопротивления	от 1 Ом до 100 кОм	
Проверка на обрыв цепи	< 50 Ом	
Проверка вращающегося магнитного поля	-	100 до 690 В пер. тока при 50/60 Гц
Проверка однополюсной фазы	-	100 до 690 В пер. тока при 50/60 Гц
Разрядность дисплея	4,000	
Подсветка точки замера	✓	
Класс перенапряжения	CAT4/600 В CAT3/1000 В	
Класс защиты	IP 64	
Рабочая температура	-10... +50°C	
Температура хранения	-15... +60°C	
Габаритные размеры	199 x 62 x 40 мм (Д x Ш x В)	
Масса	306 г	
Гарантия	2 года	
Разрешения	TÜV, CSA, CE	
Стандарты	EN 61243-3:2010, EN 61010-1	

### Принадлежности

### № заказа

Сумка для транспортировки testo 755 / testo 770	0590 0017
Набор запасных щупов	0590 0015

\*Актуальные цены на приборы и принадлежности уточняйте на сайте [www.testo.ru](http://www.testo.ru)

# Фильтрация высокочастотных помех

## Бесконтактный детектор напряжения testo 745

Testo 745 – бесконтактный детектор напряжения в диапазоне до 1000 В, оптимально подходит для быстрого проведения предварительной проверки предполагаемых причин неисправности. При наличии напряжения testo 745 подает четкий предупреждающий звуковой и визуальный сигнал. В целях повышения надежности работы детектор напряжения оснащен фильтром высокочастотных помех, а также является водо- и пыленепроницаемым, и соответствует классу защиты IP 67.



Первый тест подачи напряжения на компрессоре



-  LPF Фильтр высокочастотных помех
-  12-1000V  
50-1000V Настройка чувствительности
-  Визуальный и акустический сигнал
-  Подсветка места замера
-  Водо- и пыленепроницаемый в соответствии с IP 67


## Технические данные/принадлежности

**testo 745**

testo 745, бесконтактный детектор напряжения, вкл. батарейки

**№ заказа: 0590 7450**

**Цена\*:**



### Технические данные

Определение напряжения	от 12 до 1000 В пер. тока
Подсветка места замера	✓
Класс перенапряжения	CAT4/600 В CAT3/1000 В
Класс защиты	IP 67
Рабочая температура	-10...+50°C
Температура хранения	-15...+60°C
Габаритные размеры	155 x 25 x 23 мм (Д x Ш x В)
Масса	63 г
Гарантия	2 года
Разрешения	CSA, CE
Соответствие стандартам	EN 61010-1, EN 61326-1

\*Актуальные цены на приборы и принадлежности уточняйте на сайте [www.testo.ru](http://www.testo.ru)

# Данные для заказа

Цифровой мультиметр <b>testo 760</b>	№ заказа	Цена*
testo 760-1, мультиметр, вкл. батарейки и 1 комплект измерит. щупов	0590 7601	
testo 760-2, мультиметр TRMS, вкл. батарейки, 1 комплект измерит. щупов и 1 адаптер для термопар типа К	0590 7602	
testo 760-3, мультиметр TRMS, вкл. батарейки и 1 комплект измерит. щупов	0590 7603	
<b>Принадлежности для testo 760-1/-2/-3</b>		
Магнитное крепление (крюк)	0590 0001	
Комплект изолированных зажимов типа “крокодил”	0590 0008	
Комплект зажимов типа “крокодил”	0590 0009	
Комплект измерительных щупов, 2 мм (угловая вилка)	0590 0010	
Комплект стандартных измерительных щупов, 4 мм (угловая вилка)	0590 0011	
Комплект стандартных измерительных щупов, 4 мм (прямая вилка)	0590 0012	
Комплект удлинителей для измерительных щупов (прямая вилка)	0590 0013	
Комплект удлинителей для измерительных щупов (угловая вилка)	0590 0014	
Сумка для транспортировки testo 760	0590 0016	
<b>Принадлежности для testo 760-1/-2</b>		
Набор запасных предохранителей 5 x 10 А/600 В	0590 0005	
Набор запасных предохранителей 5 x 630 мА/600 В	0590 0007	
<b>Принадлежности для testo 760-2/-3</b>		
Адаптер для т/п типа К	0590 0002	
Адаптер для зонда измерения силы тока	0590 0003	
<b>Принадлежности testo 760-3</b>		
Набор запасных предохранителей 5 x 10 А/1000 В	0590 0004	
Набор запасных предохранителей 5 x 630 мА/1000 В	0590 0006	
<b>Тестер напряжения testo 750</b>		
testo 750-1, тестер напряжения, вкл. батарейки, защит. чехол и колпачки для измерит. наконечников	0590 7501	
testo 750-2, тестер напряжения, вкл. батарейки, защитный чехол и колпачки для измерит. наконечников	0590 7502	
testo 750-3, тестер напряжения, вкл. батарейки, защитный чехол и колпачки для измерит. наконечников	0590 7503	
<b>Принадлежности для testo 750</b>		
Транспортировочная сумка для testo 750	0590 0018	
<b>Токоизмерительные клещи testo 770</b>		
№ заказа	Цена*	

testo 770-1, токоизмерительные клещи TRMS, вкл. батарейки и 1 комплект измерит. щупов	0590 7701	
testo 770-2, токоизмерительные клещи TRMS, вкл. батарейки, 1 комплект измерит. щупов и 1 адаптер для т/п тип К	0590 7702	
testo 770-3, токоизмерительные клещи TRMS, вкл. батарейки и 1 комплект измерит. щупов	0590 7703	
<b>Принадлежности для testo 770</b>		
Адаптер для термопары типа К (только для testo 770-2/-3)	0590 0021	
Комплект изолированных зажимов типа “крокодил”	0590 0008	
Комплект зажимов типа “крокодил”	0590 0009	
Комплект стандартных измерительных щупов, 4 мм (угловая вилка)	0590 0011	
Комплект стандартных измерительных щупов, 4 мм (прямая вилка)	0590 0012	
Комплект удлинителей для измерительных щупов (прямая вилка)	0590 0013	
Комплект удлинителей для измерительных щупов (угловая вилка)	0590 0014	
Сумка для транспортировки testo 770/755	0590 0017	

Тестер тока/напряжения <b>testo 755</b>	№ заказа	Цена*
testo 755-1, тестер тока/напряжения, вкл. батарейки, щупы и колпачки для щупов	0590 7551	
testo 755-2, тестер тока/напряжения, вкл. батарейки, щупы и колпачки для щупов	0590 7552	
<b>Принадлежности для testo 755</b>		
Сумка для транспортировки testo 770/755	0590 0017	
Комплект запасных щупов	0590 0015	
Комплект изолированных зубчатых зажимов типа “крокодил”	0590 0008	
Комплект зубчатых зажимов типа “крокодил”	0590 0009	

Бесконтактный детектор напряжения <b>testo 745</b>	№ заказа	Цена*
testo 745, бесконтактный детектор напряжения, вкл. батарейки	0590 7450	

\*Актуальные цены на приборы и принадлежности уточняйте на сайте [www.testo.ru](http://www.testo.ru)

Российское отделение Testo AG - ООО „Тэсто Рус“  
115054 Москва,  
Большой Строченовский пер., д. 23 В, стр. 1  
Телефон: +7 (495) 221 62 13  
Факс: +7 (495) 221 62 16  
E-mail: [info@testo.ru](mailto:info@testo.ru)

[www.testo.ru](http://www.testo.ru)